

alarmas de marcha atrás y alarmas de alerta

Dispositivos acústicos de seguridad imprescindibles para avisar a los trabajadores y a los peatones de que el vehículo está maniobrando. Nuestra gama incluye los dispositivos más seguros del mundo: las revolucionarias alarmas con sonido blanco bbs-tek®. Otras opciones son las alarmas inteligentes, que se adaptan al nivel de ruido ambiental, y las alarmas parlantes, que advierten de un peligro inminente mediante locuciones reales.

Cómo elegir su modelo

Trabajos pesados

Para maquinaria móvil, de cantera y de construcción o para entornos con un nivel elevado de ruido ambiental.



Trabajos intermedios

Ideal para vehículos comerciales de carretera y para entornos con un nivel intermedio de ruido ambiental.



Trabajos ligeros

Adecuado como indicador de movimiento en máquinas silenciosas o en entornos con un nivel reducido de ruido ambiental.



Vehículos específicos

Existen opciones específicas para cisternas de combustible (ADR) y carretillas elevadoras eléctricas (alto voltaje).



alarmas con sonido blanco

bbs-tek®

Son las alarmas más seguras del mundo debido a su sonido direccional y a que permiten localizar inmediatamente la fuente del sonido. Las alarmas multifrecuencia bbs-tek sólo se escuchan en la zona de peligro, por lo que se eliminan las molestias por ruidos para los residentes locales.

¿Qué gama necesita usted?

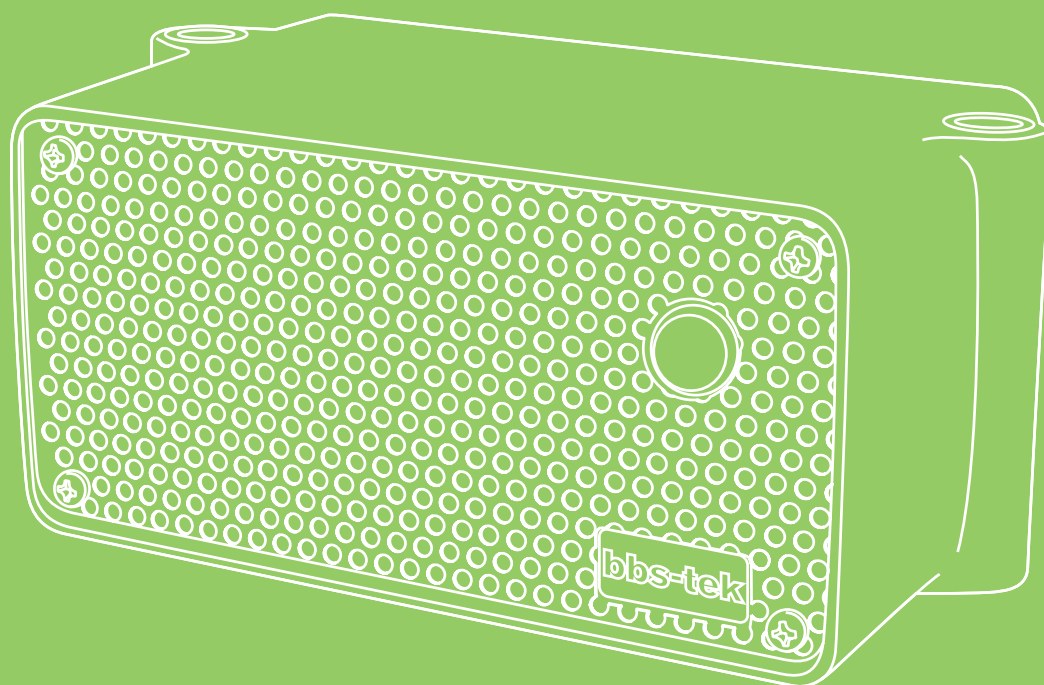
Alarmas de marcha atrás inteligentes

Se ajustan continuamente a un nivel de sonido 5 ó 10 decibelios por encima del ruido ambiental, por lo que son ideales para entornos con niveles de ruido variables.

Alarmas de marcha atrás

Alarmas de tono constante

Ideales como bocina delantera u otra alerta manejada por el usuario.



ALARMA DE MARCHA ATRÁS INTELIGENTE CON SONIDO BLANCO



bbs
tek

SA-BBS-107 - Autoajustable, para trabajos pesados, 87-107 decibelios

- 12-24 voltios
- IP68
- Tamaño (AnxAlxP)
172 x 79 x 95mm
- Garantía de por vida

Características

- La alarma se ajusta continuamente a un nivel de sonido entre 5 y 10 decibelios por encima del ruido ambiental
- Sonido de banda ancha multifrecuencia
- Localizable de manera instantánea
- El sonido queda limitado a la zona de peligro
- Elimina las molestias por ruidos

- Unidad acústica: conductor
- Centro de los orificios (mm): 153

Potencia

- Corriente: máx. 1 amperio

Resistencia y normas

- Vibración mecánica: 10G
- Temperatura de funcionamiento: entre -40 y +85°C
- Marca CE
- SAE J994

ALARMA DE MARCHA ATRÁS INTELIGENTE CON SONIDO BLANCO



bbs
tek

SA-BBS-97 - Autoajustable, para trabajos intermedios, 77-97 decibelios

- 12-24 voltios
- IP68
- Tamaño (AnxAlxP)
127 x 76 x 65mm
- Garantía de por vida

Características

- La alarma se ajusta continuamente a un nivel de sonido entre 5 y 10 decibelios por encima del ruido ambiental
- Sonido de banda ancha multifrecuencia
- Localizable de manera instantánea
- El sonido queda limitado a la zona de peligro
- Elimina las molestias por ruidos
- Unidad acústica: conductor
- Centro de los orificios (mm): 98-108

Potencia

- Corriente: máx. 1 amperio

Resistencia y normas

- Vibración mecánica: 10G
- Temperatura de funcionamiento: entre -40 y +85°C
- Marca CE
- SAE J994
- Aprobada según NAS/PIEK para uso nocturno

ALARMA DE MARCHA ATRÁS CON SONIDO BLANCO



bbs
tek

BBS-107 - Para trabajos pesados, 107 decibelios BBS-102 - Para trabajos pesados, 102 decibelios

- 12-24 voltios
- IP68
- Tamaño (AnxAlxP)
172 x 79 x 95mm
- Garantía de por vida

Características

- Sonido de banda ancha multifrecuencia
- Localizable de manera instantánea
- El sonido queda limitado a la zona de peligro
- Elimina las molestias por ruidos
- Unidad acústica: altavoz
- Centro de los orificios (mm): 153

Resistencia y normas

- Vibración mecánica: 10G
- Temperatura de funcionamiento: entre -40 y +85°C
- Marca CE
- Aprobación EMC: e
- SAE J994

Potencia

- Corriente: máx. 1 amps

ALARMA DE MARCHA ATRÁS CON SONIDO BLANCO

BBS-97 - Para trabajos intermedios, 97 decibelios
BBS-92 - Para trabajos intermedios, 92 decibelios
BBS-92ADR - Para cisternas de combustible, 92 decibelios



Version ADR

- 12-24 voltios
- IP68
- Tamaño (AnxAlxP)
127 x 76 x 65mm
- Garantía de por vida

Características

- Sonido de banda ancha multifrecuencia
- Localizable de manera instantánea
- El sonido queda limitado a la zona de peligro
- Elimina las molestias por ruidos
- Unidad acústica: altavoz
- Centro de los orificios (mm): 98-108

Potencia

- Corriente: máx. 0,3 amperios

Resistencia y normas

- Vibración mecánica: 10G
- Temperatura de funcionamiento: entre -40 y +85°C
- Marca CE
- Aprobación EMC: e
- SAE J994

ALARMA DE MARCHA ATRÁS CON SONIDO BLANCO

BBS-97HV - Para carretilla elevadora eléctrica, 97 decibelios
BBS-92HV - Para carretilla elevadora eléctrica, 92 decibelios



- 36-80 voltios
- IP68
- Tamaño (AnxAlxP)
127 x 76 x 65mm
- Garantía de por vida

Características

- Sonido de banda ancha multifrecuencia
- Localizable de manera instantánea
- El sonido queda limitado a la zona de peligro
- Elimina las molestias por ruidos
- Unidad acústica: altavoz
- Centro de los orificios (mm): 98-108

Potencia

- Corriente: máx. 0,3 amperios

Resistencia y normas

- Vibración mecánica: 10G
- Temperatura de funcionamiento: entre -40 y +85°C
- Marca CE
- Aprobación EMC: e
- SAE J994

ALARMA DE MARCHA ATRÁS CON SONIDO BLANCO

BBS-87 - Para trabajos intermedios, 87 decibelios
BBS-82 - Para trabajos intermedios, 82 decibelios



- 12-24 voltios
- IP68
- Tamaño (AnxAlxP)
105 x 62 x 32mm
- Garantía de por vida

Características

- Sonido de banda ancha multifrecuencia
- Localizable de manera instantánea
- El sonido queda limitado a la zona de peligro
- Elimina las molestias por ruidos
- Unidad acústica: altavoz
- Centro de los orificios (mm): 75-85

Potencia

- Corriente: máx. 0,5 amperios

Resistencia y normas

- Vibración mecánica: 10G
- Temperatura de funcionamiento: entre -40 y +85°C
- Marca CE
- Aprobación EMC: e
- SAE J994
- Aprobada según NAS/PIEK para uso nocturno (sólo BBS-82)

INDICADOR DE MOVIMIENTO CON SONIDO BLANCO



bbs
tek

BBS-77 - Para trabajos ligeros, 77 decibelios
BBS-72 - Para trabajos ligeros, 72 decibelios

- 12-24 voltios
- IP68
- Tamaño (AnxAlxP)
91 x 55 x 45mm
- Garantía de por vida

Características

- Alarma de muy poca potencia recomendada para vehículos eléctricos silenciosos
- Sonido de banda ancha multifrecuencia
- Localizable de manera instantánea
- El sonido queda limitado a la zona de peligro
- Elimina las molestias por ruidos
- Unidad acústica: altavoz
- Centro de los orificios (mm): 76

Potencia

- Corriente: máx. 0,5 amperios

Resistencia y normas

- Vibración mecánica: 10G
- Temperatura de funcionamiento: entre -40 y +85°C
- Marca CE
- SAE J994
- Aprobado según NAS/PIEK para uso nocturno

ALARMA DE TONO CONSTANTE CON SONIDO BLANCO



bbs
tek

CT-BBS-97 - Para trabajos intermedios, 97 decibelios
CT-BBS-92 - Para trabajos intermedios, 92 decibelios

- 12-24 voltios
- IP68
- Tamaño (AnxAlxP)
127 x 76 x 65mm
- Garantía de por vida

Características

- Tono constante ideal como bocina delantera u otra alerta
- Sonido de banda ancha multifrecuencia
- Localizable de manera instantánea
- El sonido queda limitado a la zona de peligro
- Elimina las molestias por ruidos
- Unidad acústica: altavoz
- Centro de los orificios (mm): 98-108

Potencia

- Corriente: máx. 0,3 amperios

Resistencia y normas

- Vibración mecánica: 10G
- Temperatura de funcionamiento: entre -40 y +85°C
- Marca CE
- Aprobación EMC: e
- SAE J994

ALARMA DE TONO CONSTANTE CON SONIDO BLANCO



bbs
tek

CT-BBS-97HV - Para carretilla elevadora eléctrica, 97 decibelios
CT-BBS-92HV - Para carretilla elevadora eléctrica, 92 decibelios

- 36-80 voltios
- IP68
- Tamaño (AnxAlxP)
127 x 76 x 65mm
- Garantía de por vida

Características

- Tono constante ideal como bocina delantera u otra alerta
- Sonido de banda ancha multifrecuencia
- Localizable de manera instantánea
- El sonido queda limitado a la zona de peligro.
- Elimina las molestias por ruidos.
- Unidad acústica: altavoz
- Centro de los orificios (mm): 98-108

Potencia

- Corriente: máx. 0,3 amperios

Resistencia y normas

- Vibración mecánica: 10G
- Temperatura de funcionamiento: entre -40 y +85°C
- Marca CE
- Aprobación EMC: e
- SAE J994

alarmas tonales

Las alarmas de un solo tono convencionales satisfacen las necesidades básicas de seguridad para la marcha atrás, ya que alertan a los peatones y a los trabajadores (*consulte la advertencia medioambiental y de seguridad más abajo).

¿Qué gama necesita usted?

Alarmas de marcha atrás inteligentes

Se ajustan continuamente a un nivel de sonido 5 ó 10 decibelios por encima del ruido ambiental, por lo que son ideales para entornos con niveles de ruido variables.

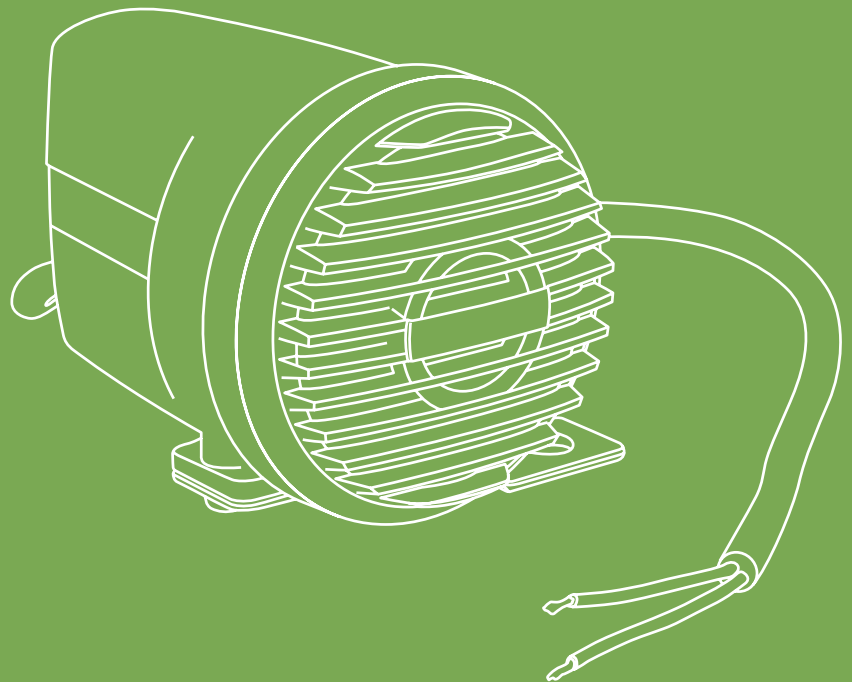
Alarmas de marcha atrás Nightshift

Incorporan un anulador de la alarma o una reducción del sonido para el uso nocturno.

Alarmas de marcha atrás

Alarmas de alerta

Actúan como otras alertas, por ejemplo, una bocina delantera.



*Advertencia medioambiental y de seguridad:

Los trabajadores y los peatones a menudo hacen caso omiso de las alarmas tonales, ya que están acostumbrados a escuchar falsas alarmas fuera de la zona de peligro. Las alarmas tonales causan confusión en cuanto a la dirección en la que se acerca el peligro y ocasionan molestias por ruidos a los residentes locales. Evite TODOS estos problemas mediante las alarmas con sonido blanco bbs-tek®.

ALARMA DE MARCHA ATRÁS TONAL INTELIGENTE



SA-800 - Autoajustable, para trabajos pesados, 87-112 decibelios

- 12-24 voltios
- IP68
- Tamaño (AnxAlxP)
156 x 85 x 108mm
- Garantía de por vida

Características

- La alarma se ajusta continuamente a un nivel de sonido entre 5 y 10 decibelios por encima del ruido ambiental.
- Frecuencia (KHz): 1,9
- Unidad acústica: altavoz domo
- Centro de los orificios (mm): 111-114

Potencia

- Corriente: máx. 0,3 amperios

Resistencia y normas

- Vibración mecánica: 10G
- Temperatura de funcionamiento: entre -40 y +85°C
- Marca CE
- Aprobación EMC: e
- SAE J994

ALARMA DE MARCHA ATRÁS TONAL INTELIGENTE



SA-600 - Autoajustable, para trabajos pesados, 82-107 decibelios

- 12-24 voltios
- IP68
- Tamaño (AnxAlxP)
127 x 77 x 80mm
- Garantía de por vida

Características

- La alarma se ajusta continuamente a un nivel de sonido entre 5 y 10 decibelios por encima del ruido ambiental.
- Frecuencia (KHz): 1,9
- Unidad acústica: altavoz domo
- Centro de los orificios (mm): 92-112

Potencia

- Corriente: máx. 0,5 amperios

Resistencia y normas

- Vibración mecánica: 10G
- Temperatura de funcionamiento: entre -40 y +85°C
- Marca CE
- Aprobación EMC: e
- SAE J994

ALARMA DE MARCHA ATRÁS TONAL INTELIGENTE



SA-400 - Autoajustable, para trabajos intermedios, 82-102 decibelios

- 12-24 voltios
- IP68
- Tamaño (AnxAlxP)
100 x 72 x 32mm
- Garantía de por vida

Características

- La alarma se ajusta continuamente a un nivel de sonido entre 5 y 10 decibelios por encima del ruido ambiental.
- Frecuencia (KHz): 1,4
- Unidad acústica: altavoz
- Centro de los orificios (mm): 76-82

Potencia

- Corriente: máx. 0,2 amperios

Resistencia y normas

- Vibración mecánica: 10G
- Temperatura de funcionamiento: entre -40 y +85°C
- Marca CE
- Aprobación EMC: e
- SAE J994

ALARMA DE MARCHA ATRÁS TONAL NIGHTSHIFT



BA-32(NS) - Para trabajos intermedios, Nightshift, 90 o 0 decibelios BA-42(NS) - Para trabajos intermedios, Nightshift, 90 o 78 decibelios BA-42(NS)ADR - Para cisternas de combustible, Nightshift, 90 o 78 decibelios

- 12-24 Volts
- IP68
- Tamaño (AnxAlxP)
91 x 49 x 41mm
- 2 años de garantía

Características

- Es posible anular o reducir el sonido accionando dos veces la marcha atrás.
- Frecuencia (KHz): 1,15
- Unidad acústica: altavoz
- Centro de los orificios (mm): 76

Potencia

- Corriente: máx. 0,2 amperios

Resistencia y normas

- Vibración mecánica: 10G
- Temperatura de funcionamiento: entre -20 y +60°C
- Marca CE
- Aprobación EMC: e
- SAE J994

ALARMA DE MARCHA ATRÁS TONAL



BA-890 - Para trabajos pesados, 112 decibelios

- 12-24 voltios
- IP68
- Tamaño (AnxAlxP)
156 x 85 x 108mm
- Garantía de por vida

Características

- Frecuencia (KHz): 1,9
- Unidad acústica: altavoz domo
- Centro de los orificios (mm): 111-114

Potencia

- Corriente: máx. 0,5 amperios

Resistencia y normas

- Vibración mecánica: 10G
- Temperatura de funcionamiento: entre -40 y +85°C
- Marca CE
- Aprobación EMC: e
- SAE J994

ALARMA DE MARCHA ATRÁS TONAL



BA-680 - Para trabajos pesados, 107 decibelios

- 12-24 voltios
- IP68
- Tamaño (AnxAlxP)
127 x 77 x 80mm
- Garantía de por vida

Características

- Frecuencia (KHz): 1,9
- Unidad acústica: altavoz domo
- Centro de los orificios (mm): 92-112

Potencia

- Corriente: máx. 0,3 amperios

Resistencia y normas

- Vibración mecánica: 10G
- Temperatura de funcionamiento: entre -40 y +85°C
- Marca CE
- Aprobación EMC: e
- SAE J994

ALARMA DE MARCHA ATRÁS TONAL



BA-570 - Para trabajos intermedios, 102 decibelios

BA-560 - Para trabajos intermedios, 97 decibelios

BA-530 - Para trabajos intermedios, 87 decibelios

- 12-24 voltios
- IP68
- Tamaño (AnxAlxP)
105 x 62 x 32mm
- Garantía de por vida

Características

- Frecuencia (KHz): 1,6
- Unidad acústica: altavoz
- Centro de los orificios (mm): 75-85

Potencia

- Corriente: máx. 0,3 amperios

Resistencia y normas

- Vibración mecánica: 10G
- Temperatura de funcionamiento: entre -40 y +85°C
- Marca CE
- Aprobación EMC: e
- SAE J994

ALARMA DE MARCHA ATRÁS TONAL



Versión para ADR

BA-32 - Para trabajos intermedios, 90 decibelios
BA-32ADR - Para cisternas de combustible, 90 decibelios

- 12-24 voltios
- IP68
- **Tamaño (AnxAlxP)**
91 x 49 x 41mm
- 2 años de garantía

Características

- Frecuencia (KHz): 1,15
- Unidad acústica: altavoz
- Centro de los orificios (mm): 76

Potencia

- Corriente: máx. 0,1 amperios

Resistencia y normas

- Vibración mecánica: 10G
- Temperatura de funcionamiento: entre -20 y +60°C
- Marca CE

ALARMA DE MARCHA ATRÁS TONAL



BA-57 - Para trabajos ligeros, 90 decibelios

- 12-24 voltios
- IP68
- **Tamaño (AnxAlxP)**
48 x 60 x 48mm
- 2 años de garantía

Características

- Frecuencia (KHz): 2,4
- Unidad acústica: altavoz piezo
- Instalación mediante un único perno

Potencia

- Corriente: máx. 0,03 amperios

Resistencia y normas

- Vibración mecánica: 10G
- Temperatura de funcionamiento: entre -20 y +60°C
- Marca CE
- Homologada para transporte escolar y de menores

ALARMA DE MARCHA ATRÁS TONAL



VRA-260(S) - Para trabajos intermedios, con terminales de conexión de tornillo, 97 decibelios
VRA-230(S) - Para trabajos intermedios, terminales de conexión, 87 decibelios

- 12-80 voltios
- IP67
- **Tamaño (AnxAlxP)**
102 x 71 x 40mm
- 2 años de garantía

Características

- Frecuencia (KHz): 1,25
- Unidad acústica: altavoz
- Centro de los orificios (mm): 76-82

Potencia

- Corriente: máx. 0,8 amperios

Resistencia y normas

- Vibración mecánica: 10G
- Temperatura de funcionamiento: entre -30 y +80°C
- Marca CE
- Aprobación EMC: e

ALARMA DE MARCHA ATRÁS TONAL



VRA-390 - Para trabajos ligeros, 90 decibelios

- 12-24 voltios
- IP66
- **Tamaño (AnxAlxP)**
48 x 48 x 37mm
- 2 años de garantía

Características

- Frecuencia (KHz): 2,9
- Unidad acústica: altavoz piezo
- Instalación mediante un único perno

Potencia

- Corriente: máx. 0,5 amperios

Resistencia y normas

- Vibración mecánica: 10G
- Temperatura de funcionamiento: entre -20 y +60°C
- Marca CE

ALARMA DE MARCHA ATRÁS TONAL



VRA-390HV - Para carretillas elevadoras eléctricas, 90 decibelios

- 36-80 voltios
- IP66
- Tamaño (AnxAlxP)
48 x 48 x 37mm
- 2 años de garantía

Características

- Frecuencia (KHz): 2,9
- Unidad acústica: altavoz piezo
- Instalación mediante un único perno

Potencia

- Corriente: máx. 0,5 amperios

Resistencia y normas

- Vibración mecánica: 10G
- Temperatura de funcionamiento: entre -20 y +60°C
- Marca CE

ALARMA DE DOBLE TONO



DT-460 - Para trabajos intermedios, 97 decibelios

- 12-24 voltios
- IP68
- Tamaño (AnxAlxP)
100 x 72 x 32mm
- 2 años de garantía

Características

- Dos tonos alternos a intervalos de aprox. 0,5 segundos
- Frecuencia (KHz): 1,4
- Unidad acústica: altavoz
- Centro de los orificios (mm): 76-82

Potencia

- Corriente: máx. 0,2 amperios

Resistencia y normas

- Vibración mecánica: 10G
- Temperatura de funcionamiento: entre -40 y +85°C
- Marca CE
- Aprobación EMC: e
- SAE J994

ALARMA TONAL DE DOBLE FUNCIÓN



DF-470 - Para trabajos intermedios, 102 decibelios

- 12-24 voltios
- IP68
- Tamaño (AnxAlxP)
100 x 72 x 32mm
- 2 años de garantía

Características

- Alarma convencional de marcha atrás y alerta de doble tono para otros peligros
- Frecuencia (KHz): 1,4
- Unidad acústica: altavoz
- Centro de los orificios (mm): 76-82

Potencia

- Corriente: máx. 0,3 amperios

Resistencia y normas

- Vibración mecánica: 10G
- Temperatura de funcionamiento: entre -40 y +85°C
- Marca CE
- Aprobación EMC: e
- SAE J994

ALARMA DE TONO CONSTANTE



CT-470 - Para trabajos intermedios, 102 decibelios

- 12-24 voltios
- IP68
- Tamaño (AnxAlxP)
100 x 72 x 32mm
- 2 años de garantía

Características

- Tono constante ideal como bocina delantera u otra alerta
- Frecuencia (KHz): 1,4
- Unidad acústica: altavoz
- Centro de los orificios (mm): 76-82

Potencia

- Corriente: máx. 0,3 amperios

Resistencia y normas

- Vibración mecánica: 10G
- Temperatura de funcionamiento: entre -40 y +85°C
- Marca CE
- Aprobación EMC: e
- SAE J994

alarmas parlantes

Backchat®

Alarmas de alerta parlantes que emiten locuciones reales de gran calidad y claridad.

¿Qué gama necesita usted?

Alarmas parlantes

Emiten un mensaje grabado estándar: aviso de la marcha atrás, alerta de que el freno de mano no está accionado, y aviso de alarma de que el vehículo está siendo atacado.

Alarmas parlantes con mensajes hablados

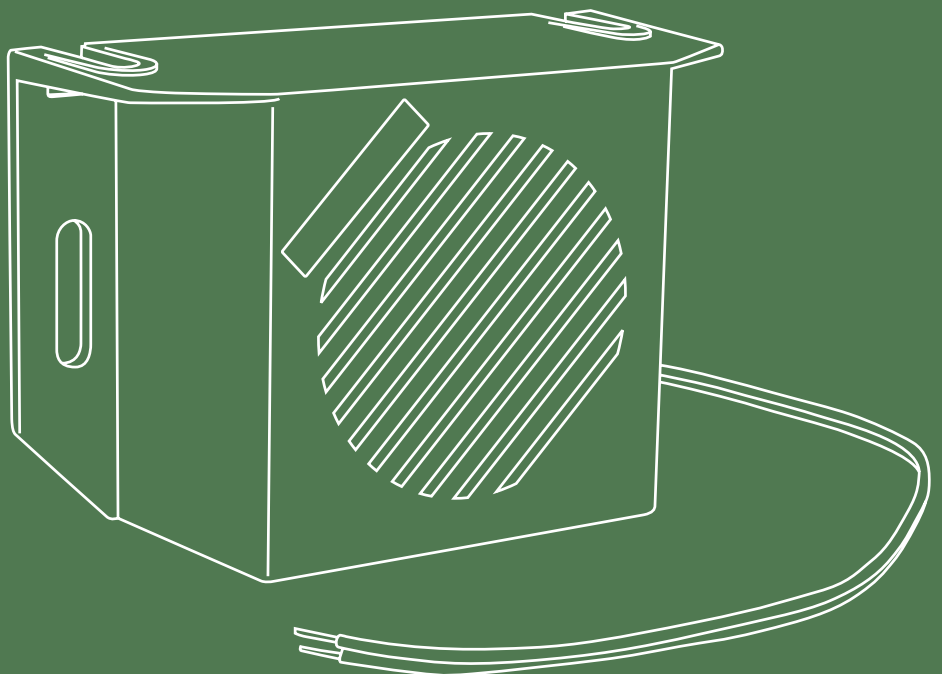
Defina sus propios mensajes según sus necesidades.

Alarmas parlantes Nightshift™

Incorporan un anulador de la alarma para el uso nocturno.

Intercomunicadores para vehículos

Permite la comunicación entre el conductor en la cabina y los operarios en la parte trasera.



ALARMA PARLANTE



BC-01HP - Mensaje único de marcha atrás, 110 decibelios
BC-01HP(B) - Mensaje único hablado, 110 decibelios

- 12-24 voltios
- IP68
- Tamaño (AnxAlxP)
122 x 84 x 50mm
- 2 años de garantía

Características

- Mensaje real de alarma
- Mensaje de BC-01HP: "¡Bip, bip! Manténgase alejado, vehículo marcha atrás..."
- Mensaje hablado de hasta 8 segundos; inferior a 4 segundos para obtener la mejor calidad de voz
- Unidad acústica: altavoz
- Centro de los orificios (mm): 102

Potencia

- Corriente: 0,5 amperios

Resistencia y normas

- Marca CE
- Aprobación EMC: e

ALARMA PARLANTE NIGHTSHIFT



BC-01(NS) - Mensaje único de marcha atrás, Nightshift, 90 ó 0 decibelios
BC-01(NS-B) - Mensaje único hablado, Nightshift, 90 ó 0 decibelios

- 12-24 voltios
- IP68
- Tamaño (AnxAlxP)
122 x 84 x 50mm
- 2 años de garantía

Características

- Mensaje real de alarma
- Mensaje de BC-01(NS): "¡Bip, bip! Manténgase alejado, vehículo marcha atrás..."
- Mensaje hablado de hasta 8 segundos; inferior a 4 segundos para obtener la mejor calidad de voz
- Es posible anular el sonido accionando dos veces la marcha atrás.

- Unidad acústica: altavoz
- Centro de los orificios (mm): 102

Potencia

- Corriente: 0,5 amperios

Resistencia y normas

- Marca CE
- Aprobación EMC: e

ALARMA PARLANTE



BC-01 - Mensaje único de marcha atrás, 90 decibelios
BC-01(B) - Mensaje único hablado, 90 decibelios
BC-02(B) - Mensaje doble hablado, 90 decibelios

- 12-24 voltios
- IP68
- Tamaño (AnxAlxP)
122 x 84 x 50mm
- 2 años de garantía

Características

- Mensaje real de alarma
- Mensaje de BC-01: "¡Bip, bip! Manténgase alejado, vehículo marcha atrás..."
- Mensaje hablado de hasta 8 segundos; inferior a 4 segundos para obtener la mejor calidad de voz
- Unidad acústica: altavoz
- Centro de los orificios (mm): 102

Potencia

- Corriente: 0,5 amperios

Resistencia y normas

- Marca CE
- Aprobación EMC:

ALARMA PARLANTE DE ALERTA DE FRENO DE MANO



En la foto, versión de 2 hilos

BC-01(H/Brake) - Mensaje único, 2 hilos, 90 decibelios
BC-01(4W)(H/Brake) - Mensaje único, 4 hilos, 90 decibelios

- 12-24 voltios
- IP68
- Tamaño (AnxAlxP)
122 x 84 x 50mm
- 2 años de garantía

Características

- Mensaje real de alarma
- * Mensaje: "Bip, bip! Freno de mano no accionado..."
- Unidad acústica: altavoz
- Centro de los orificios (mm): 102

Potencia

- Corriente: 0,5 amperios

Resistencia y normas

- Marca CE
- Aprobación EMC: e

ALARMA DE ATAQUE PARLANTE



BC-AA(BUS) - Mensaje único específico para autobús, 110 decibelios
BC-AA(B) - Mensaje único hablado, 110 decibelios

- 12-24 voltios
- IP68
- Tamaño (AnxAlxP)
115 x 115 x 120mm
- 2 años de garantía

Características

- Mensaje real de alarma
- Se activa mediante el botón de pánico, se repite continuamente hasta que se desactiva mediante un interruptor oculto.
- Unidad acústica: altavoz
- Centro de los orificios (mm): 48

Potencia

- Corriente: 0,5 amperios

Resistencia y normas

- Marca CE
- Aprobación EMC: e

INTERCOMUNICADOR PARA VEHÍCULOS



BC-VI - Canal normalmente abierto de la parte posterior a la cabina; al presionar el botón se abre el canal de la cabina a la parte posterior
BC-VI-2 - Canal normalmente cerrado; al presionar el botón se activa la comunicación

- 12-24 voltios
- IP68
- Tamaño (AnxAlxP)
122 x 84 x 50mm
- 2 años de garantía

Características

- Sistema de comunicación bidireccional
- Control de volumen de la unidad maestra: 80-95 decibelios
- Incluye unidad maestra, unidad subordinada y cable de 25m
- Unidad acústica: altavoz
- Centro de los orificios (mm): 102

Potencia

- Corriente: 0,5 amperios

Resistencia y normas

- Marca CE

ACCESORIOS PARA ALARMAS



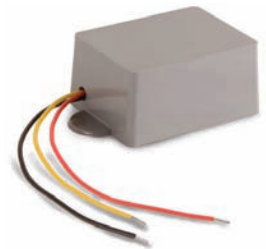
TCO-47 - Anulación de la alarma de marcha atrás con reinicialización automática (montaje sobre tablero)

- 12-24 voltios
- 2 años de garantía

Características

- Relé temporizado de toque único
- Permite que el conductor anule la alarma de marcha atrás entre las 11.30 p.m. y las 7:00 a.m.
- Se reinicializa automáticamente tras un retardo de entre 3 y 4 minutos

ACCESORIOS PARA ALARMAS



NS-2 - Interruptor de anulación de Nightshift Backalarm NS-3 - Interruptor de anulación de Nightshift Backalarm (para caja de cambios automática)

- 12-24 voltios
- IP68
- 2 años de garantía

Características

- La alarma de marcha atrás se anula al accionar dos veces la marcha atrás.
- Se reinicializa cuando se desconecta la marcha atrás (tiempo de retardo más prolongado para NS-3).
- No requiere cableado en la cabina

Resistencia y normas

- Marca CE
- Aprobación EMC

ACCESORIOS PARA ALARMAS



SW-16 - Microinterruptor del cable flexible de conexión, electromecánico

- 2 años de garantía

Características

- Se instala junto a la palanca de cambios (o mecanismo de conexión) de manera que el extremo del cable flexible se desplace 1 pulgada

garantías

TRANQUILIDAD TOTAL GRACIAS A BRIGADE

La calidad de nuestra gama de productos es la piedra angular sobre la que se basa la relación continuada con nuestros clientes. Para reflejar nuestra confianza en la fiabilidad de nuestros productos, algunos de ellos tienen una garantía de por vida. Muchos otros tienen 3 años de garantía, y el resto tienen 2 años de garantía (excepto las unidades de disco duro). La siguiente tabla de referencia rápida indica la garantía disponible para los productos Brigade.

**GARANTIA
DE POR
VIDA**

Garantía de por vida (cubre la alarma durante toda la vida útil del vehículo)

Alarmas de marcha atrás bbs-tek® (todos los modelos incluidos en este catálogo)

Alarmas de marcha atrás autoajustables (gamas SA-400/600/800)

Alarmas de marcha atrás de volumen fijo (gamas BA-100/500/600/800)

**3
AÑOS DE
GARANTIA**

3 años de garantía

Gama CMS de las series Elite 800 y Extreme 900 (todos los monitores y cámaras con prefijo BE)

Grabador digital MDR (excepto las unidades de disco duro, que sólo tienen 1 año de garantía)

**2
AÑOS DE
GARANTIA**

2 años de garantía

Todos los demás productos.

**1
AÑOS DE
GARANTIA**

1 año de garantía

Sistema de supervisión mediante cámara para vehículos VBV-650-000 Essential.

Todas las unidades de disco duro para los sistemas MDR-304.

Términos y condiciones de la garantía

Brigade garantiza que, con un uso normal, todos sus productos están libres de defectos de material y de fabricación, siempre que se hayan instalado y se utilicen de acuerdo con las instrucciones suministradas. La fecha de inicio de todas las garantías es la fecha de entrega al comprador, a menos que Brigade acuerde algo distinto por escrito. El periodo durante el cual se aplica la garantía se indica más arriba. Brigade no ofrece ninguna otra garantía, expresa ni implícita, con respecto a los productos, su comerciabilidad, su calidad o su adecuación para cualquier uso o propósito específico. En concreto, pero sin perjuicio de las disposiciones generales de las condiciones de venta, no se contrae responsabilidad alguna por pérdidas incidentales o resultantes derivadas de ninguna garantía expresa o implícita. La lista de precios contiene los detalles completos sobre los términos y condiciones de Brigade.

Brigade Electronics Plc se reserva el derecho a modificar en cualquier momento los términos, las condiciones y las especificaciones que se muestran en este catálogo.